



арх  
инж  
проект

Общество с ограниченной ответственностью «АрхИнжПроект»  
г. Великий Новгород, Набережная реки Гзень, д.5, офис 703  
Тел.: 8(921)730-10-61; e-mail: a\_i\_pro@mail.ru

Экз № \_\_\_\_\_

КАПИТАЛЬНЫЙ РЕМОНТ ФАСАДА МНОГОКВАРТИРНОГО ЖИЛОГО  
ДОМА ПО АДРЕСУ: Г. ВЕЛИКИЙ НОВГОРОД, УЛ. БЕЛОВА, Д.16

*ПРОЕКТНАЯ ДОКУМЕНТАЦИЯ*

Раздел 12. Смета на строительство, реконструкцию, капитальный ремонт, снос  
объекта капитального строительства

04/26-СМ

Том 12



арх  
инж  
проект

Общество с ограниченной ответственностью «АрхИнжПроект»  
г. Великий Новгород, Набережная реки Гзень, д.5, офис 703  
Тел.: 8(921)730-10-61; e-mail: a\_i\_pro@mail.ru

Заказчик - ООО «Реал НВ»

СОГЛАСОВАНО

Главный инженер проекта  
ООО «АрхИнжПроект»

Копыльцов С.В.

03.2026

КАПИТАЛЬНЫЙ РЕМОНТ ФАСАДА МНОГОКВАРТИРНОГО ЖИЛОГО  
ДОМА ПО АДРЕСУ: Г. ВЕЛИКИЙ НОВГОРОД, УЛ. БЕЛОВА, Д.16

ПРОЕКТНАЯ ДОКУМЕНТАЦИЯ

Раздел 12. Смета на строительство, реконструкцию, капитальный ремонт, снос  
объекта капитального строительства

04/26-СМ

Том 12

Директор

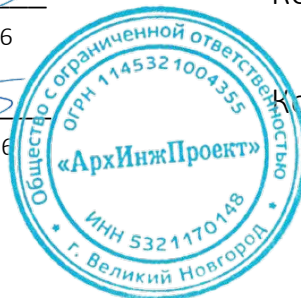
Копыльцов С. В.

03.2026

ГИП

Копыльцов С. В.

03.2026



Изм.	№ док.	Подп.	Дата

г. Великий Новгород  
2026

# **Пояснительная записка к сметной документации на**

## **Капитальный ремонт фасада многоквартирного жилого дома по адресу: г. Великий Новгород, ул. Белова, д.16**

Сметная документация составлена с применением следующих сметных нормативов.

Государственные элементные сметные нормы на строительные работы (ГЭСН 81-02-01...47-2022), на монтаж оборудования (ГЭСНм 81-03-01...40-2022), на пусконаладочные работы (ГЭСНп 81-05-02...16-2022); на ремонтно-строительные (ГЭСНр 81-02 -51-69-2022), утвержденные Приказом Минстроя России от 30.12.2021 № 1046/пр (в редакции приказа Минстроя России от 17.02.2026 № 91/пр) на 1 квартал 2026 г.

Сметные цены на материалы, изделия, конструкции и оборудование, применяемые в строительстве, в базисном уровне цен по состоянию на 01.01.2022 (далее - ФСБЦ 81-01-2022), сметные цены на эксплуатацию машин и механизмов в базисном уровне цен по состоянию на 01.01.2022 (далее - ФСЭМ 81-01.2022), утвержденные приказом Минстроя России от 30.12.2021 № 1046/пр (в редакции приказа Минстроя России от 17.02.2026 № 91/пр) на 1 квартал 2026 г.

Методика определения стоимости строительства, реконструкции, капитального ремонта, сноса объектов капитального строительства и работ по сохранению объектов культурного наследия (памятников истории и культуры) народов Российской Федерации на территории Российской Федерации, утвержденная приказом Минстроя России от 04.08.2020 № 421/пр (в редакции приказов Минстроя России от 07.07.2022 № 557/пр, от 30.01.2024 № 55/пр, от 23.01.2025 № 30/пр; от 30.01.2026 №42/пр) (далее - Методика № 421/пр).

Сметная стоимость определена в текущем уровне цен 1 квартала 2026 года с применением сметных цен строительных ресурсов, сметных цен на перевозку и погрузо-разгрузочные работы, а также сметных цен на затраты труда работников в строительстве для Новгородской области, размещенных на интернет - ресурсе «Федеральная государственная информационная система ценообразования в строительстве» (далее – ФГИС ЦС) и предназначенных для определения сметной стоимости строительства ресурсно-индексным методом.

Пересчет ФСБЦ 81-01-2022 и ФСЭМ 81-01-2022 из базисного уровня цен 2022 года в текущий уровень цен 1 квартала 2026 года выполнен с применением индексов изменения сметной стоимости по группам однородных строительных ресурсов, предназначенных для определения сметной стоимости объекта ресурсно-индексным методом для Новгородской области, сообщенных письмом Минстроя России от 25.02.2026 № 9859-ИФ/09.

Накладные расходы определены в соответствии с Методикой по разработке и применению нормативов накладных расходов при определении сметной стоимости строительства, реконструкции, капитального ремонта, сноса объектов капитального строительства, утвержденной приказом Минстроя России от 21.12.2020 № 812/пр (в редакции приказов Минстроя России от 02.09.2021 № 636/пр, от 26.07.2022 № 611/пр).

Сметная прибыль определена в соответствии с Методикой по разработке и применению нормативов сметной прибыли при определении сметной стоимости строительства, реконструкции, капитального ремонта, сноса объектов капитального строительства, утвержденной приказом Минстроя России от 11.12.2020 № 774/пр (в редакции приказа Минстроя России от 22.04.2022 № 317/пр).

Временные здания и сооружения определены в соответствии с приказом Минстроя России от 19.06.2020 № 332/пр прил.2, п.2.1 - 0,3%.

Затраты на утилизацию строительного мусора приняты согласно коммерческому предложению ООО «Экосити», как единственного поставщика, согласованного директором ООО «Реал НВ» Казаковой Е.Н..

Затраты на разработку проектной документации приняты согласно договору № 03/12-2024 от 16.12.2024 г.

Резерв средств на непредвиденные работы и затраты включен в размере 2% в соответствии с Методикой №421/пр.

Сумма налога на добавленную стоимость (НДС) включена в сметную стоимость строительства в текущем уровне цен в размере 20% в соответствии с Федеральным законом от 03.08.2018 № 303-ФЗ «О внесении изменений в отдельные законодательные акты Российской Федерации о налогах и сборах» и в соответствии с пунктами 180, 181 Методики № 421/пр.

**Общая сметная стоимость объекта:**

Общая сметная стоимость объекта	В текущем уровне цен I квартала 2026 г., (тыс. руб.) с НДС
Общая стоимость	6 719,91
СМР	6 428,77
Оборудование	-
Прочие затраты	291,14
в т.ч. НДС	1 211,79

Составил:



С.В. Копыльцов

Заказчик

ООО «Реал НВ»

(наименование организации)

Утвержден

25 марта 2026 г.

Директор ООО «Реал НВ»

Казакова Е.Н.

(подпись)

Сводный сметный расчет сметной стоимостью

6 719,91 тыс. руб.

(ссылка на документ об утверждении)

**СВОДНЫЙ СМЕТНЫЙ РАСЧЕТ СТОИМОСТИ СТРОИТЕЛЬСТВА № ССРС-1**

Капитальный ремонт фасада многоквартирного жилого дома по адресу: г. Великий Новгород, ул. Белова, д.16

(наименование стройки)

Составлен в текущем уровне цен

1 квартал 2026 г.

№ п/п	Обоснование	Наименование глав, объектов капитального строительства, работ и затрат	Сметная стоимость, тыс. руб.				
			строительных (ремонтно-строительных, ремонтно-реставрационных) работ	монтажных работ	оборудования	прочих затрат	всего
1	2	3	4	5	6	7	8
		Глава 1. Подготовка территории строительства, реконструкции, капитального ремонта					
1	ЛСР-01-01-01	Вырубка кустарников и обрезка ветвей деревьев	14,61	0,00	0,00	0,00	14,61
		Итого по главе 1	14,61	0,00	0,00	0,00	14,61
		Глава 2. Основные объекты строительства, реконструкции, капитального ремонта					
2	ОСР-02-01	Капитальный ремонт фасада многоквартирного жилого дома по адресу: г. Великий Новгород, ул. Белова, д.16	5 136,10	0,00	0,00	0,00	5 136,10
		Итого по главе 2	5 136,10	0,00	0,00	0,00	5 136,10
		Глава 8 Временные здания и сооружения					
3	Приказ от 19.06.2020 № 332/пр прил.2 п.2.1	Временные здания и сооружения - Объекты жилищного назначения - 0,3%	15,45	0,00	0,00	0,00	15,45
		Итого по главе 8	15,45	0,00	0,00	0,00	15,45
		Итого по главам 1 - 8	5 166,16	0,00	0,00	0,00	5 166,16
		Глава 9. Прочие работы и затраты					

4	СР-1	Утилизация строительного мусора на полигоне ТКО	0,00	0,00	0,00	89,31	89,31
		Итого по главе 9	0,00	0,00	0,00	89,31	89,31
		Итого по главам 1 - 9	5 166,16	0,00	0,00	89,31	5 255,47
		Глава 12. Публичный технологический и ценовой аудит, подготовка обоснования инвестиций, осуществляемых в инвестиционный проект по созданию объекта капитального строительства, в отношении которого планируется заключение контракта, предметом которого является одновременно выполнение работ по проектированию, строительству и вводу в эксплуатацию объекта капитального строительства, технологический и ценовой аудит такого обоснования инвестиций, аудит проектной документации, проектные и изыскательские работы					
5	Договор № 03/12-2024 от 16.12.2024 г.	Разработка проектной документации	0,00	0,00	0,00	144,65	144,65
		Итого по главе 12	0,00	0,00	0,00	144,65	144,65
		Итого по главам 1 - 12	5 166,16	0,00	0,00	233,96	5 400,12
		Глава 13 Резерв средств на непредвиденные работы и затраты					
6	Приказ Министра России от 4 августа 2020 г. № 421/пр п. 179(в редакции Приказов Министра России от 07.07.2022 г. №557/пр, от 30.01.2024 № 55/пр, от 23.01.2025 года № 30/пр, от 30.01.2026 года № 42/пр №)	Резерв средств на непредвиденные расходы и затраты - 2%	103,32	0,00	0,00	4,68	108,00
		Итого	5 269,48	0,00	0,00	238,64	5 508,12

7	Федеральный закон от 28 ноября 2025 г. № 425-ФЗ, Приказ Минстроя России №421/пр от 04.08.2020 года, п. 180, 181 (в редакции Приказов Минстроя России от 07.07.2022 года №557/пр, от 30.01.2024 года № 55/пр, от 23.01.2025 года № 30/пр, от 30.01.2026 года № 42/пр №)	НДС-22%	1 159,29	0,00	0,00	52,50	1 211,79
		<b>Всего по сводному сметному расчету стоимости строительства в текущем уровне цен 1 квартала 2026 г.</b>	6 428,77	0,00	0,00	291,14	6 719,91

Руководитель проектной организации

\_\_\_\_\_ А.Ю. Зимин  
*[подпись (инициалы, фамилия)]*

Главный инженер проекта

\_\_\_\_\_ *[подпись (инициалы, фамилия)]*

Начальник

\_\_\_\_\_ отдела \_\_\_\_\_ *[подпись (инициалы, фамилия)]*

Заказчик

\_\_\_\_\_ Директор ООО «Реал НВ» \_\_\_\_\_ Е.Н. Казакова  
*[должность, подпись (инициалы, фамилия)]*

Капитальный ремонт фасада многоквартирного жилого дома по адресу: г. Великий Новгород, ул. Белова, д.16  
(наименование стройки)

Капитальный ремонт фасада многоквартирного жилого дома по адресу: г. Великий Новгород, ул. Белова, д.16  
(наименование объекта капитального строительства)

**ОБЪЕКТНЫЙ СМЕТНЫЙ РАСЧЕТ № ОСР-02-01**

Капитальный ремонт фасада многоквартирного жилого дома по адресу: г. Великий Новгород, ул. Белова, д.16  
03/12-2024-КР, ВОР № 1 от 25.03.2026 г., ВОР № 2 от 25.03.2026 г., ВОР № 3 от 25.03.2026 г.

Основание (проектная и (или) иная техническая документация)

Сметная стоимость **5 136,1 тыс. руб.**

Расчетный измеритель объекта капитального строительства 0  
(количество) (измеритель)

Показатель единичной стоимости на расчетный измеритель объекта капитального строительства 5 136,1 тыс. руб.

Составлен в текущем уровне цен 1 квартал 2026 г.

№ п/п	Обоснование	Наименование локальных сметных расчетов (смет), затрат	Сметная стоимость, тыс. руб.				
			строительных (ремонтно-строительных, ремонтно-реставрационных) работ	монтажных работ	оборудования	прочих затрат	всего
1	2	3	4	5	6	7	8
1	ЛСР-02-01-01	Оконные блоки лоджий	1 227,51	0,00	0,00	0,00	1 227,51
2	ЛСР-02-01-02	Перекрытия лоджий	3 908,59	0,00	0,00	0,00	3 908,59
		<b>ВСЕГО:</b>	<b>5 136,10</b>	<b>0,00</b>	<b>0,00</b>	<b>0,00</b>	<b>5 136,10</b>

Главный инженер проекта

[подпись (инициалы, фамилия)]

Начальник

отдела

(наименование)

[подпись (инициалы, фамилия)]

Составил

[должность, подпись (инициалы, фамилия)]

С.В. Копыльцов

Проверил

[должность, подпись (инициалы, фамилия)]

УТВЕРЖДАЮ  
 Директор ООО «Реал НВ»  
 Должность заказчика

Казакова Е.Н.

«25» марта 2026 г.

Капитальный ремонт фасада многоквартирного жилого дома по адресу: г. Великий Новгород, ул. Белова, д.16

(наименование стройки)

Капитальный ремонт фасада многоквартирного жилого дома по адресу: г. Великий Новгород, ул. Белова, д.16

(наименование объекта капитального строительства)

**Ведомость объемов работ № 1**

Вырубка кустарников и обрезка ветвей деревьев

Основание 03/12-2024-КР

(наименование раздела (подраздела) проектной документации)

Дата составления 25 марта 2026 г.


№ п/п	Наименование работ	Ед. изм.	Объем работ	Формула расчета объемов работ и расхода материалов	Ссылка на чертежи, спецификации в проектной документации	Дополнительная информация
1	2	3	4	5	6	7
Раздел 1. Вырубка кустарников и обрезка ветвей деревьев						
1	Вырубка кустарников с последующей ручной переноской и складированием на расстояние до 50 м при диаметре кустов у корня: до 300 мм	шт	5	$V=5$		
2	Обрезка и прореживание крон деревьев: при диаметре ствола до 400 мм, количеством срезов 20-30	шт	7	$V=7$		

Составил:

 С.В. Копыльцов

[должность, подпись (инициалы, фамилия)]

Проверил:

 [должность, подпись (инициалы, фамилия)]

УТВЕРЖДАЮ  
 Директор ООО «Реал НВ»  
 Должность заказчика

Казакова Е.Н.

«25» марта 2026 г.

Капитальный ремонт фасада многоквартирного жилого дома по адресу: г. Великий Новгород, ул. Белова, д.16

(наименование стройки)

Капитальный ремонт фасада многоквартирного жилого дома по адресу: г. Великий Новгород, ул. Белова, д.16

(наименование объекта капитального строительства)

**Ведомость объемов работ № 2**

Оконные блоки лоджий

Основание 03/12-2024-КР

(наименование раздела (подраздела) проектной документации)

Дата составления 25 марта 2026 г.

№ п/п	Наименование работ	Ед. изм.	Объем работ	Формула расчета объемов работ и расхода материалов	Ссылка на чертежи, спецификации в проектной документации	Дополнительная информация
1	2	3	4	5	6	7
Раздел 1. Демонтажные работы						
1	Демонтаж оконных коробок: в каменных стенах с отбивкой штукатурки в откосах	шт	12	$V=12$		
1.1	Строительный мусор	т	1,2792	$V=1,2792$		
2	Снятие оконных переплетов: остекленных	м2	93,6	$V=8,1+27,8+33,2+16,3+8,2$		
2.1	Строительный мусор	т	3,20112	$V=3,20112$		
3	Снятие подоконных досок: пластиковых	м2	7,81	$V=5,45*0,2+5,6*0,2*4+5,6*0,2*2$		
3.1	Строительный мусор	т	0,05467	$V=0,05467$		
4	Снятие подоконных досок: деревянных в каменных зданиях	м2	4,862	$V=5,45*0,2*3+2,36*0,2+5,6*0,2$		
4.1	Строительный мусор	т	0,17017	$V=0,17017$		
5	Разборка мелких покрытий и обделок из листовой стали: поясков, сандриков, желобов, отливов, свесов и т.п.	м	63,36	$V=5,45+5,6*4+5,6*2+5,45*3+2,36+5,6$		
5.1	Строительный мусор	т	0,076032	$V=0,076032$		
6	Погрузка в автотранспортное средство: мусор строительный с погрузкой вручную	т	0,470516	$V=1,2792*0,1+3,20112*0,1+0,05467*0,1+0,17017*0,1$		
7	Погрузка в автотранспортное средство: мусор строительный с погрузкой экскаваторами емкостью ковша до 0,5 м3	т	4,234644	$V=1,2792*0,9+3,20112*0,9+0,05467*0,9+0,17017*0,9$		
Раздел 2. Заполнение проемов лоджий						

1	Установка в жилых и общественных зданиях оконных блоков из ПВХ профилей: поворотных (откидных, поворотно-откидных) с площадью проема более 2 м2 трехстворчатых, в том числе при наличии створок глухого остекления	м2	131,9094	$V=1,33*5,56*12+1,33*5,41*6$		
1.1	Блок оконный из ПВХ-профилей, трехстворчатый, с поворотными створками, однокамерным стеклопакетом толщиной 24 мм, площадь более 3,5 м2	м2	131,9094	$V=131,9094$		
2	Установка подоконных досок из ПВХ: в каменных стенах толщиной до 0,51 м	м	99,9	$V=5,6*12+5,45*6$		
2.1	Заглушки торцевые двусторонние к подоконной доске из ПВХ, цвет белый, размеры 40x480 мм	шт	36	$V=3,6 * 10$		
2.2	Доска подоконная из ПВХ, ширина 200 мм	м	99,9	$V=99,9$		
3	Устройство мелких покрытий (брандмауэры, парапеты, свесы и т.п.) из листовой оцинкованной стали	м2	19,98	$V=5,6*0,2*12+5,45*0,2*6$		
3.1	Водоотлив оконный из оцинкованной стали с полимерным покрытием, полка крепления 20 мм, ширина отлива 200 мм, капинос размером 20x20 мм, толщина стали 0,5 мм	м	19,98	$V=19,98$		

Составил:

С.В. Копыльцов

[должность, подпись (инициалы, фамилия)]

Проверил:

[должность, подпись (инициалы, фамилия)]

УТВЕРЖДАЮ  
 Директор ООО «Реал НВ»  
 Должность заказчика

Казакова Е.Н.

«25» марта 2026 г.

Капитальный ремонт фасада многоквартирного жилого дома по адресу: г. Великий Новгород, ул. Белова, д.16

(наименование стройки)

Капитальный ремонт фасада многоквартирного жилого дома по адресу: г. Великий Новгород, ул. Белова, д.16

(наименование объекта капитального строительства)

**Ведомость объемов работ № 3**

Перекрытия лоджий

Основание 03/12-2024-КР

(наименование раздела (подраздела) проектной документации)

Дата составления 25 марта 2026 г.

№ п/п	Наименование работ	Ед. изм.	Объем работ	Формула расчета объемов работ и расхода материалов	Ссылка на чертежи, спецификации в проектной документации	Дополнительная информация
1	2	3	4	5	6	7
Раздел 1. Демонтажные работы						
1	Разборка металлических лестничных решеток при весе одного метра решетки: до 60 кг	м	99,9	$V=32,7+33,6+33,6$		
1.1	Строительный мусор	т	2,4975	$V=2,4975$		
Кладка лоджий						
2	Разборка: кирпичных стен	м3	45,9	$V=15,7+15,1+15,1$		
Кладка фасада						
3	Ремонт кирпичной кладки стен отдельными местами	м3	2	$V=2$		
3.1	Строительный мусор	т	3,6	$V=3,6$		
3.2	Кирпич керамический лицевой пустотелый, размеры 250x120x88 мм, марка М150	шт	804	$V=0,804 * 1000$		
4	Разборка монолитных перекрытий: железобетонных	м3	22,95	$V=7,65+7,65+7,65$		
5	Краны башенные, грузоподъемность 8 т	маш.-ч	12	$V=12$		
Глубина 300 мм						
6	Сверление отверстий: в кирпичных стенах электроперфоратором диаметром до 20 мм, толщина стен 0,5 кирпича	отверстий	900	$V=900$		
6.1	Строительный мусор	т	0,054	$V=0,054$		

7	Сверление отверстий: на каждые 0,5 кирпича толщины стен добавлять к норме 69-01-002-01	отверстий	900	V=900		
7.1	Строительный мусор	т	0,081	V=0,081		
Глубина 200 мм						
8	Сверление отверстий: в кирпичных стенах электроперфоратором диаметром до 20 мм, толщина стен 0,5 кирпича	отверстий	50	V=50		
8.1	Строительный мусор	т	0,003	V=0,003		
9	Сверление отверстий: на каждые 0,5 кирпича толщины стен добавлять к норме 69-01-002-01	отверстий	50	V=50		
9.1	Строительный мусор	т	0,00201	V=0,00201		
10	Погрузка в автотранспортное средство: мусор строительный с погрузкой вручную	т	14,059501	$V=(45,9*1,8+0,46+22,95*2,5+0,054+0,081+0,003+0,00201)*0,1$		
11	Погрузка в автотранспортное средство: мусор строительный с погрузкой экскаваторами емкостью ковша до 0,5 м3	т	126,535509	$V=(45,9*1,8+0,46+22,95*2,5+0,054+0,081+0,003+0,00201)*0,9$		
12	Установка и разборка наружных инвентарных лесов высотой до 16 м /25,9 м/: трубчатых для кладки облицовки	м2	1 090,908	$V=(14,62+13,750+13,75)*25,9$		
12.1	Щиты настила, толщина 40 мм	м2	13,090896	V=13,090896		
13	На каждые последующие 4 м высоты наружных инвентарных лесов добавлять: к нормам 08-07-001-01, 08-07-001-02	м2	1 090,908	$V=(14,62+13,750+13,75)*25,9$		
Раздел 2. Монтажные работы						
Кирпичная кладка						
1	Кладка стен кирпичных наружных: простых при высоте этажа до 4 м	м3	45,9	V=45,9		
1.1	Раствор готовый кладочный, цементно-песчаный, М100	м3	11,016	V=11,016		
1.2	Кирпич силикатный лицевой пустотелый утолщенный, размеры 250x120x88 мм, марка М150	шт	17 442	V=17,442 * 1000		
2	Армирование кладки стен и других конструкций сеткой из базальтового волокна	м	371	V=144+207+20		
2.1	Геосетка из базальтового волокна нитепрошивная с полимерной пропиткой, продольное/поперечное удлинение при разрыве 4 %, продольная/поперечная нагрузка на разрыв 100/100 кН/м, поверхностная плотность 490 г/м2	м2	371	V=371		

3	Армирование кладки стен и других конструкций	т	0,216	$V=0,24*900/1000$		
3.1	Прокат арматурный для железобетонных конструкций, класс А500С, диаметр 8 мм	т	0,216	$V=0,216$		
4	Армирование кладки стен и других конструкций	т	0,005	$V=0,1*50/1000$		
4.1	Арматура стеклокомпозитная АСК, прочность 800 МПа, упругость 50 ГПа, диаметр 8 мм	м	50	$V=50$		
5	Смена обделок из листовой стали (брандмауэров и парапетов без обделки боковых стенок) шириной: до 1 м	м	11,7	$V=1,2*4+1,15*3+1,15*3$		
5.1	Строительный мусор	т	0,057564	$V=0,057564$		
5.2	Сталь листовая оцинкованная, толщина 0,7 мм	т	0,048204	$V=0,048204$		
Плиты перекрытия лоджии в осях 1-2, 3-4						
Глубина 300 мм						
6	Сверление отверстий: в кирпичных стенах электроперфоратором диаметром до 20 мм, толщина стен 0,5 кирпича	отверстий	24	$V=4*6$		
6.1	Строительный мусор	т	0,00144	$V=0,00144$		
7	Сверление отверстий: на каждые 0,5 кирпича толщины стен добавлять к норме 69-01-002-01	отверстий	24	$V=4*6$		
7.1	Строительный мусор	т	0,00216	$V=0,00216$		
8	Монтаж прогонов при шаге ферм до 12 м при высоте здания: до 25 м	т	1,5	$V=125*2*6/1000$		
8.1	Швеллеры стальные горячекатаные, марки стали СтЗпс, СтЗсп, № 12У-24У, № 12П-24П	т	1,5	$V=1,5$		
9	Устройство стяжек: цементных толщиной 20 мм	м2	1,62	$V=0,25*0,27*4*6$		
9.1	Раствор готовый кладочный, цементный, М100	м3	0,033048	$V=0,033048$		
10	Изготовление арматурных пространственных каркасов в построчных условиях, диаметром: 12 мм	т	0,072	$V=6*2*6/1000$		
10.1	Сталь арматурная горячекатаная периодического профиля, класс А-III, диаметр 12 мм	т	0,07272	$V=0,07272$		
11	Армирование подстилающих слоев и набетонок	т	0,07272	$V=0,07272$		
12	Установка анкерных болтов: химических анкер-капсул, диаметр отверстия до 18 мм	шт	24	$V=4*6$		

12.1	Шпильки анкерные стальные оцинкованные для клеевых анкеров в комплекте с гайкой и шайбой, класс прочности 5.8, наружная резьба М16, длина шпильки 300 мм	шт	24	V=2,4 * 10		
12.2	Капсулы клеевые для химического анкера с наружной резьбой М16, длина капсулы 125 мм	шт	24	V=2,4 * 10		
13	Облицовка балконов и лоджий стальным профилированным листом	м2	40,8	V=6,8*6		
13.1	Профнастил оцинкованный Н114-750-0,8	м2	45,5532	V=45,5532		
14	Изготовление арматурных пространственных каркасов в построечных условиях, диаметром: 12 мм	т	0,2299968	V=0,88*0,99*2*22*6/1000		
14.1	Сталь арматурная горячекатаная периодического профиля, класс А-III, диаметр 12 мм	т	0,2322968	V=0,2322968		
15	Изготовление арматурных пространственных каркасов в построечных условиях, диаметром: 6 мм	т	0,03168	V=0,04*6*22*6/1000		
15.1	Сталь арматурная горячекатаная периодического профиля, класс А-III, диаметр 6 мм	т	0,0319968	V=0,0319968		
16	Армирование подстилающих слоев и набетонок	т	0,2642936	V=0,0319968+0,2322968		
17	Армирование подстилающих слоев и набетонок	т	0,1896	V=15,8*2*6/1000		
18	Сетка стальная сварная из арматурной проволоки без покрытия, диаметр проволоки 5 мм, размер ячейки 100x100 мм	м2	61,56	V=5,13*2*6		
19	Устройство стяжек: цементных толщиной 20 мм /40 мм/ с уклоном	м2	31,98	V=5,33*1*6		
19.1	Раствор готовый кладочный, цементный, М100	м3	0,652392	V=0,652392		
20	Устройство стяжек: на каждые 5 мм изменения толщины стяжки добавлять или исключать к норме 11-01-011-01	м2	31,98	V=5,33*1*6		
20.1	Раствор готовый кладочный, цементный, М100	м3	0,652392	V=0,652392		
21	Устройство стяжек: бетонных толщиной 20 мм /180 мм/	м2	31,98	V=5,33*1*6		
21.1	Смеси бетонные тяжелого бетона (БСТ) на гранитном щебне, класс В20, F(1)100, W4	м3	0,652392	V=0,652392		
22	Устройство стяжек: на каждые 5 мм изменения толщины стяжки добавлять или исключать к норме 11-01-011-03	м2	31,98	V=5,33*1*6		

22.1	Смеси бетонные тяжелого бетона (БСТ) на гранитном щебне, класс В20, F(1)100, W4	м3	5,219136	V=5,219136		
Плиты перекрытия лоджии в осях Г-Б, Б-Г						
Глубина 300 мм						
23	Сверление отверстий: в кирпичных стенах электроперфоратором диаметром до 20 мм, толщина стен 0,5 кирпича	отверстий	48	V=4*12		
23.1	Строительный мусор	т	0,00288	V=0,00288		
24	Сверление отверстий: на каждые 0,5 кирпича толщины стен добавлять к норме 69-01-002-01	отверстий	48	V=4*12		
24.1	Строительный мусор	т	0,00432	V=0,00432		
25	Монтаж прогонов при шаге ферм до 12 м при высоте здания: до 25 м	т	3,12	V=130*2*12/1000		
25.1	Швеллеры стальные горячекатаные, марки стали СтЗпс, СтЗсп, № 12У-24У, № 12П-24П	т	3,12	V=3,12		
26	Устройство стяжек: цементных толщиной 20 мм	м2	3,81	V=0,38*0,25*2*12+0,25*0,255*2*12		
26.1	Раствор готовый кладочный, цементный, М100	м3	0,077724	V=0,077724		
27	Изготовление арматурных пространственных каркасов в построчных условиях, диаметром: 12 мм	т	0,27504	V=6*2*12/1000+5,2*2*12/1000+0,26*2*12/1000		
27.1	Сталь арматурная горячекатаная периодического профиля, класс А-III, диаметр 12 мм	т	0,2777904	V=0,2777904		
28	Армирование подстилающих слоев и набетонок	т	0,2777904	V=0,2777904		
29	Установка анкерных болтов: химических анкер-капсул, диаметр отверстия до 18 мм	шт	48	V=4*12		
29.1	Шпильки анкерные стальные оцинкованные для клеевых анкеров в комплекте с гайкой и шайбой, класс прочности 5.8, наружная резьба М16, длина шпильки 300 мм	шт	48	V=4,8 * 10		
29.2	Капсулы клеевые для химического анкера с наружной резьбой М16, длина капсулы 125 мм	шт	48	V=4,8 * 10		
30	Облицовка балконов и лоджий стальным профилированным листом	м2	75,6	V=6,3*12		
30.1	Профнастил оцинкованный Н114-750-0,8	м2	84,4074	V=84,4074		
31	Изготовление арматурных пространственных каркасов в построчных условиях, диаметром: 12 мм	т	0,4323264	V=0,88*0,89*2*23*12/1000		

31.1	Сталь арматурная горячекатаная периодического профиля, класс А-III, диаметр 12 мм	т	0,4366497	V=0,4366497		
32	Изготовление арматурных пространственных каркасов в построчных условиях, диаметром: 6 мм	т	0,0552	V=0,04*5*23*12/1000		
32.1	Сталь арматурная горячекатаная периодического профиля, класс А-III, диаметр 6 мм	т	0,055752	V=0,055752		
33	Армирование подстилающих слоев и набетонок	т	0,4924017	V=0,4366497+0,055752		
34	Армирование подстилающих слоев и набетонок	т	0,3264	V=13,6*2*12/1000		
35	Сетка стальная сварная из арматурной проволоки без покрытия, диаметр проволоки 5 мм, размер ячейки 100x100 мм	м2	113,52	V=4,73*2*12		
36	Устройство стяжек: цементных толщиной 20 мм /40 мм/ с уклоном	м2	60,588	V=5,61*0,9*12		
36.1	Раствор готовый кладочный, цементный, М100	м3	1,2359952	V=1,2359952		
37	Устройство стяжек: на каждые 5 мм изменения толщины стяжки добавлять или исключать к норме 11-01-011-01	м2	60,588	V=5,61*0,9*12		
37.1	Раствор готовый кладочный, цементный, М100	м3	1,2359952	V=1,2359952		
38	Устройство стяжек: бетонных толщиной 20 мм /180 мм/	м2	60,588	V=5,61*0,9*12		
38.1	Смеси бетонные тяжелого бетона (БСТ) на гранитном щебне, класс В20, F(1)100, W4	м3	1,2359952	V=1,2359952		
39	Устройство стяжек: на каждые 5 мм изменения толщины стяжки добавлять или исключать к норме 11-01-011-03	м2	60,588	V=5,61*0,9*12		
39.1	Смеси бетонные тяжелого бетона (БСТ) на гранитном щебне, класс В20, F(1)100, W4	м3	9,8879616	V=9,8879616		
40	Погрузка в автотранспортное средство: мусор строительный с погрузкой вручную	т	0,00108	V=(0,00144+0,00216+0,00288+0,00432)*0,1		
41	Погрузка в автотранспортное средство: мусор строительный с погрузкой экскаваторами емкостью ковша до 0,5 м3	т	0,00972	V=(0,00144+0,00216+0,00288+0,00432)*0,9		
42	Огрунтовка металлических поверхностей за один раз: грунтовкой ГФ-021	м2	383,682	V=383,682		
43	Окраска металлических огрунтованных поверхностей: эмалью ПФ-115 за 2 раза	м2	383,682	V=383,682		

Составил:



С.В. Копыльцов

[должность, подпись (инициалы, фамилия)]

Проверил:



---

*[должность, подпись (инициалы, фамилия)]*

## Сметный расчет №СР-1

### Утилизация строительного мусора на полигоне ТКО

по объекту: Капитальный ремонт фасада многоквартирного жилого дома по адресу: г. Великий Новгород, ул. Белова, д.16

Составлен в текущем уровне цен 1 квартала 2026 года

№ п/п	Наименование смет	Мусор IV класс опасности т
1	2	3
1	Локальный сметный расчет №ЛСР-02-01-01	
	0,7462/1,2+0,533/0,6+1,96992/1,2+1,2312/0,6+0,05467/1,2+0,17017/0,6	5,53
2	Локальный сметный расчет №ЛСР-02-01-02	
	45,9+2+22,95+0,054/1,8+0,081/1,8+0,003/1,8+0,00201/1,8+0,00144/1,8+0,00216/1,8+0,00288/1,8+0,00432/1,8	70,93
	<b>Итого:</b>	<b>76,46</b>
Письмо ООО "Экосити" №1003 от 16.03.2026 г.	Сбор, транспортирование и утилизация грунта, песка, бетона, железобетона, щебня, асфальтовых покрытий и асфальтобетонных покрытий.	<b>1168,03</b>
Стоимость размещения (захоронения) строительного мусора на полигоне ТКО в текущем уровне цен 1 квартала 2026 года, руб.		<b>89307,57</b>
<b>Итого в текущем уровне цен 1 квартала 2026 года, руб.</b>		<b>89307,57</b>

Составил:

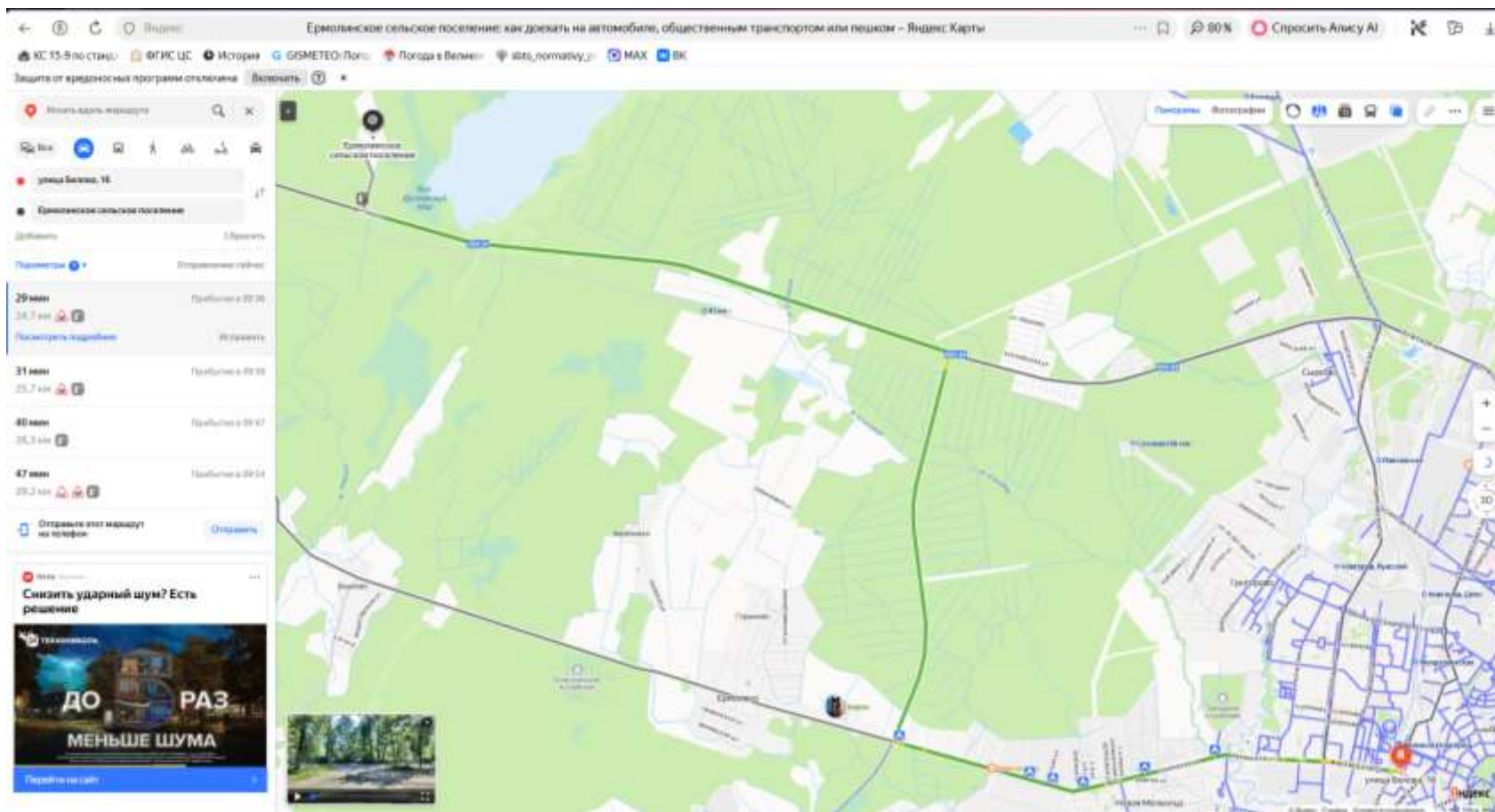


С.В. Копыльцов

## Транспортные схемы

по объекту: Капитальный ремонт фасада многоквартирного жилого дома по адресу: г. Великий Новгород, ул. Белова, д.16

№ 1



Согласовано: Директор ООО «Реал НВ» \_\_\_\_\_ Е.А. Казакова

# Общество с ограниченной ответственностью «Экосити»



ОГРН 1105321005910 ИНН 5310016666 КПП 532101001  
 Место нахождения: Черепичная ул., д. 20, офис 5, здание диспетчерской,  
 Великий Новгород, 173003  
 Тел./факс: (8162)64-00-10 приемная, (8162)64-43-80 бухгалтерия, (8162)77-60-20 отдел  
 эксплуатации, (8162) 73-29-97 абонентский отдел, e-mail: [948-122@mail.ru](mailto:948-122@mail.ru)  
 р/счет 4070 2810643000002138 в Архангельском отделении №8637 ПАО  
 СБЕРБАНК к/сч 30101810100000000601 БИК 041117601  
 ОКВЭД 38.1, ОКПО 66527482

№ 1003 от 16.03.2026

### На запрос

На Ваш запрос от 12.03.2026 № М22/ГХ-1398-И общество с ограниченной ответственностью «Экосити» выражает готовность принять на Второй очереди Полигона ТКО Великого Новгорода следующие отходы, образующиеся при реализации объекта на территории Великого Новгорода:

- с целью размещения (захоронения):

Код по ФККО	Наименование	Количество, куб.м
83020001714	Лом асфальтовых и асфальтобетонных покрытий	95
15211001215	Отходы сучьев, ветвей, вершинок от лесоразработок	13
82220101215	Лом бетонных изделий, отходы бетона в кусковой форме	89

- с целью утилизации:

Код по ФККО	Наименование	Количество, куб.м
81110001495	Грунт, образовавшийся при проведении землеройных работ, незагрязненный опасными веществами	90

Стоимость услуг по сбору, транспортированию, размещению строительных отходов на текущий момент составляет:

Наименование услуги	Единица измерения	Стоимость руб. в т.ч. НДС (22%) *
Сбор, транспортирование и захоронение строительных отходов контейнером К-8	контейнеровывоз	14 800,00
Сбор, транспортирование и захоронение строительных отходов контейнером К-20	контейнеровывоз	28 500,00
Сбор, транспортирование и захоронение строительных отходов контейнером К-28	контейнеровывоз	39 900,00
Сбор, транспортирование и захоронение строительных отходов контейнером К-40	контейнеровывоз	57 000,00
Аренда контейнера К-8**	шт.	13 780,00
Аренда контейнера К-20**	шт.	15 460,00
Аренда контейнера К-28**	шт.	17 000,00
Аренда контейнера К-40**	шт.	24 730,00

Стоимость услуг по сбору, транспортированию, утилизации грунта на текущий момент составляет:

Наименование услуги	Единица измерения	Стоимость руб. в т.ч. НДС (22%) *
Сбор, транспортирование и утилизация грунта, песка, бетона, железобетона, щебня, асфальтовых покрытий и асфальтобетонных покрытий	м. куб.	14 25,00

Стоимость погрузочных работ составляет:

Наименование услуги	Единица измерения	Стоимость руб. в т.ч. НДС (22%) *
Использование автомобиля-бункеровоза (транспортные услуги)	ч.	2 350,00
Использование автомобиля-пуктовоза (транспортные услуги)	ч.	3 170,00
Использование Ломовоза (погрузочно-разгрузочные работы, транспортирование). Минимальный объем заказа 16 м <sup>3</sup>	м. куб.	1 900,00
Транспортные услуги К-8*** (при нахождении объекта за пределами 10 км от городской черты)	км	100,00
Транспортные услуги К-20-28-40*** (при нахождении объекта за пределами 10 км от городской черты)	км	117,00

\*Стоимость услуг может меняться в связи с изменением цен на энергоресурсы, материалы, запчасти и ГСМ, а также в связи с изменением в законодательстве.

\*\*Вышеперечисленные контейнеры предоставляются в пользование Заказчику на срок до 3 (трех) дней. За предоставление контейнера на срок более 3 (трех) дней оплачивается дополнительно аренда контейнера.

\*\*\*Транспортные услуги при погрузке отходов сразу взимаются за расстояние в одну сторону, при погрузке контейнера в течение нескольких дней взимаются в обе стороны.

Стоимость услуги по сбору, захоронению промышленных отходов на текущий момент составляет 2830 руб. 00 коп. (в т.ч. НДС) за 1 тонну отходов.

Стоимость услуги по сбору, утилизации грунта на текущий момент составляет 110 руб. 00 коп. (в т.ч. НДС) за 1 тонну отходов.

*Сбор отходов – прием отходов на объекте.*

Местоположение (адрес) Полигона ТКО: Новгородская область, Новгородский район, Ермолинское сельское поселение, сооружение 188Е (ОКТМО 49525000).

Номер Полигона ТКО в Государственном реестре объектов размещения отходов (ГРОРО): 53-00023-3-00223-160522.

Требования к отходам в соответствии с экологическими нормами: фракция не более 1 м (на утилизацию - не более 25 см), наличие документов, подтверждающий компонентный состав и класс опасности отхода.

Генеральный директор

Н.А. Еськов