



Новгородская область

Администрация Великого Новгорода

## ПОСТАНОВЛЕНИЕ

29.12.2022

№ 6434

Великий Новгород

### Об установлении публичного сервитута

Руководствуясь статьей 39.37 Земельного кодекса Российской Федерации, статьей 3.6 Федерального закона от 25 октября 2001 г. № 137-ФЗ "О введении в действие Земельного кодекса Российской Федерации", приказом Росреестра от 19.04.2022 № П/0150 "Об утверждении требований к форме ходатайства об установлении публичного сервитута, содержанию обоснования необходимости установления публичного сервитута", на основании ходатайства ПАО "Россети Северо-Запад" от 12.12.2022 № 11270 и представленных документов Администрация Великого Новгорода **постановляет:**

1. Установить публичный сервитут сроком на 49 лет в интересах публичного акционерного общества "Россети Северо-Запад" (ИНН 7802312751, ОГРН 1047855175785) в целях эксплуатации объекта электросетевого хозяйства ВЛ-10 кВ Л-4 ПС Базовая:

на земли, государственная собственность на которые не разграничена:

площадью 1449 кв. м в кадастровом квартале 53:23:8101403;

площадью 2123 кв. м в кадастровом квартале 53:23:2800300;

площадью 2711 кв. м в кадастровом квартале 53:23:2800200;

площадью 4911 кв. м в кадастровом квартале 53:23:8101400;

площадью 16425 кв. м в кадастровом квартале 53:23:8114301;

площадью 859 кв. м в кадастровом квартале 53:23:8114302;

на часть (площадь 81 кв. м) земельного участка площадью 2139 кв. м с кадастровым номером 53:23:8101400:18 по адресу: Новгородская область, Великий Новгород, Нехинская ул., д. 44, корп. 1;

на часть (площадь 6 кв. м) земельного участка площадью 2137 кв. м с кадастровым номером 53:23:8101400:73 по адресу: Новгородская область, Великий Новгород, Нехинская ул., д. 44, корп. 2;

на часть (площадь 35 кв. м) земельного участка площадью 1860 кв. м с кадастровым номером 53:23:8114301:17 по адресу: Новгородская область, Великий Новгород, Дальняя ул., д. 2;

на часть (площадь 6 кв. м) земельного участка площадью 1455 кв. м с кадастровым номером 53:23:8114301:275 по адресу: Новгородская область, Великий Новгород, Нехинская ул.;

на земельный участок площадью 27 кв. м с кадастровым номером 53:23:8114301:73 по адресу: Новгородская область, Великий Новгород, Нехинская ул.;

на часть (площадь 462 кв. м) земельного участка площадью 11098 кв. м с кадастровым номером 53:23:8114302:2 по адресу: Новгородская область, Великий Новгород, Нехинская ул., д. 59д;

на часть (площадь 16 кв. м) земельного участка площадью 741 кв. м с кадастровым номером 53:23:2800300:11 по адресу: Новгородская область, Великий Новгород, массив "Новая Мельница" (у кладбища), товарищество "Ветеран-2", участок № 11;

на земельный участок площадью 4 кв. м с кадастровым номером 53:23:2800300:142, входящий в состав единого землепользования с кадастровым номером 53:23:2800300:148, по адресу: Новгородская область, Великий Новгород, участок находится примерно в 50 м от кладбища "Западное" по направлению на юго-восток;

на земельный участок площадью 4 кв. м с кадастровым номером 53:23:2800300:143, входящий в состав единого землепользования с кадастровым номером 53:23:2800300:148, по адресу: Новгородская область, Великий Новгород, участок находится примерно в 50 м от кладбища "Западное" по направлению на юго-восток;

на земельный участок площадью 4 кв. м с кадастровым номером 53:23:2800300:144, входящий в состав единого землепользования с кадастровым номером 53:23:2800300:148, по адресу: Новгородская область, Великий Новгород, участок находится примерно в 50 м от кладбища "Западное" по направлению на юго-восток;

на земельный участок площадью 4 кв. м с кадастровым номером 53:23:2800300:145, входящий в состав единого землепользования с кадастровым номером 53:23:2800300:148, по адресу: Новгородская область, Великий Новгород, участок находится примерно в 50 м от кладбища "Западное" по направлению на юго-восток;

на земельный участок площадью 4 кв. м с кадастровым номером 53:23:2800300:146, входящий в состав единого землепользования с кадастровым номером 53:23:2800300:148, по адресу: Новгородская область, Великий Новгород, участок находится примерно в 50 м от кладбища "Западное" по направлению на юго-восток;

на земельный участок площадью 4 кв. м с кадастровым номером 53:23:2800300:147, входящий в состав единого землепользования с кадастровым номером 53:23:2800300:148, по адресу: Новгородская область, Великий Новгород, участок находится примерно в 50 м от кладбища "Западное" по направлению на юго-восток;

на земельный участок площадью 8 кв. м с кадастровым номером 53:23:2800300:150 по адресу: Российская Федерация, Новгородская область, г.о. Великий Новгород, г. Великий Новгород, тер. СТ Ветеран-2, участок 150;

на часть (площадь 384 кв. м) земельного участка площадью 600 кв. м с кадастровым номером 53:23:2800300:19 по адресу: Российская Федерация, Новгородская область, г.о. Великий Новгород, г. Великий Новгород, тер. СТ Ветеран-2, участок 19;

на часть (площадь 292 кв. м) земельного участка площадью 612 кв. м с кадастровым номером 53:23:2800200:10 по адресу: Новгородская область, Великий Новгород, тер. ПОС Ракита, участок 10;

на часть (площадь 375 кв. м) земельного участка площадью 621 кв. м с

кадастровым номером 53:23:2800200:22 по адресу: Новгородская область, Великий Новгород, тер. ПОС Ракита, участок 22;

на часть (площадь 414 кв. м) земельного участка площадью 611 кв. м с кадастровым номером 53:23:2800300:22 по адресу: Российская Федерация, Новгородская область, г.о. Великий Новгород, г. Великий Новгород, массив "Новая Мельница" (у кладбища), товарищество "Ветеран-2", участок № 22;

на часть (площадь 422 кв. м) земельного участка площадью 599 кв. м с кадастровым номером 53:23:2800200:25 по адресу: Новгородская область, Великий Новгород, тер. ПОС Ракита, участок 25;

на часть (площадь 120 кв. м) земельного участка площадью 660 кв. м с кадастровым номером 53:23:2800200:4 по адресу: Новгородская область, Великий Новгород, тер. ПОС Ракита (Добровольное общество садоводов), Новая Мельница;

на часть (площадь 2376 кв. м) земельного участка площадью 6936 кв. м с кадастровым номером 53:23:8114302:3 по адресу: Новгородская область, Великий Новгород, Нехинская ул., д. 61д;

на часть (площадь 7 кв. м) земельного участка площадью 442 кв. м с кадастровым номером 53:23:2800300:154 по адресу: Российская Федерация, Новгородская область, г.о. Великий Новгород, г. Великий Новгород, территория СТ Ветеран-2, земельный участок 3;

на часть (площадь 85 кв. м) земельного участка площадью 400 кв. м с кадастровым номером 53:23:2800300:153 по адресу: Российская Федерация, Новгородская область, г.о. Великий Новгород, г. Великий Новгород, территория СТ "Ветеран-2", уч. 3;

на часть (площадь 410 кв. м) земельного участка площадью 602 кв. м с кадастровым номером 53:23:2800300:23 по адресу: Новгородская область, Великий Новгород, массив "Новая Мельница" (у кладбища), СТ "Ветеран-2", участок № 23;

на часть (площадь 12 кв. м) земельного участка площадью 999 кв. м с кадастровым номером 53:23:2800200:1 по адресу: Новгородская область, Великий Новгород, тер. ПОС Ракита, участок 1;

на часть (площадь 285 кв. м) земельного участка площадью 601 кв. м с кадастровым номером 53:23:2800200:19 по адресу: Новгородская область, Великий Новгород, тер. ПОС Ракита, участок 19;

на часть (площадь 224 кв. м) земельного участка площадью 621 кв. м с кадастровым номером 53:23:2800200:21 по адресу: Новгородская область, Великий Новгород, тер. ПОС Ракита, участок 21;

на часть (площадь 525 кв. м) земельного участка площадью 786 кв. м с кадастровым номером 53:23:2800200:3 по адресу: Новгородская область, Великий Новгород, тер. ПОС Ракита, участок 3;

на часть (площадь 894 кв. м) земельного участка площадью 3835 кв. м с кадастровым номером 53:23:8101400:3366 по адресу: Российская Федерация, Новгородская область, г.о. Великий Новгород, г. Великий Новгород, Нехинская ул., земельный участок 46;

на часть (площадь 347 кв. м) земельного участка площадью 646 кв. м с кадастровым номером 53:23:2800200:24 по адресу: Новгородская область, Великий Новгород, тер. ПОС Ракита, участок 24;

на часть (площадь 376 кв. м) земельного участка площадью 708 кв. м с кадастровым номером 53:23:2800200:5 по адресу: Новгородская область, Великий Новгород, тер. ПОС Ракита, участок 5;

на часть (площадь 111 кв. м) земельного участка площадью 16899 кв. м с кадастровым номером 53:23:8114302:376 по адресу: Новгородская область, Великий Новгород, Нехинская ул.;

на часть (площадь 385 кв. м) земельного участка площадью 631 кв. м с кадастровым номером 53:23:2800300:26 по адресу: Новгородская область, Великий Новгород, массив "Новая Мельница" (у кладбища), товарищество "Ветеран-2", участок № 26;

на часть (площадь 143 кв. м) земельного участка площадью 866 кв. м с кадастровым номером 53:23:2800300:4 по адресу: Новгородская область, Великий Новгород, тер. СТ "Ветеран-2", участок 4;

на часть (площадь 94 кв. м) земельного участка площадью 591 кв. м с кадастровым номером 53:23:2800200:15 по адресу: Новгородская область, Великий Новгород, тер. ПОС Ракита, участок 15;

на часть (площадь 418 кв. м) земельного участка площадью 596 кв. м с кадастровым номером 53:23:2800200:23 по адресу: Новгородская область, Великий Новгород, тер. ПОС Ракита, участок 23;

на часть (площадь 399 кв. м) земельного участка площадью 649 кв. м с кадастровым номером 53:23:2800200:26 по адресу: Новгородская область, Великий Новгород, массив "Новая Мельница" (у кладбища), тер. ПОС "Ракита", участок 26;

на часть (площадь 194 кв. м) земельного участка площадью 621 кв. м с кадастровым номером 53:23:2800200:28 по адресу: Новгородская область, Великий Новгород, тер. массив "Новая Мельница" (у кладбища), товарищество Ракита, участок 28;

на часть (площадь 769 кв. м) земельного участка площадью 385586 кв. м с кадастровым номером 53:23:8101403:114 по адресу: Российская Федерация, Новгородская область, г.о. Великий Новгород, г. Великий Новгород, территория Западное кладбище, земельный участок 1;

на часть (площадь 46 кв. м) земельного участка площадью 765 кв. м с кадастровым номером 53:23:2800200:2 по адресу: Российская Федерация, Новгородская область, г.о. Великий Новгород, г. Великий Новгород, территория Потребительское общество садоводов "Ракита", земельный участок 2;

на часть (площадь 211 кв. м) земельного участка площадью 660 кв. м с кадастровым номером 53:23:2800200:27 по адресу: Новгородская область, Великий Новгород, массив "Новая Мельница" (у кладбища), тер. ПОС Ракита, участок 27;

на часть (площадь 1 кв. м) земельного участка площадью 592 кв. м с кадастровым номером 53:23:2800200:31 по адресу: Новгородская область, Великий Новгород, массив "Новая Мельница" (у кладбища), тер. ПОС Ракита, участок 31;

на часть (площадь 339 кв. м) земельного участка площадью 616 кв. м с кадастровым номером 53:23:2800200:9 по адресу: Новгородская область, Великий Новгород, массив "Новая Мельница" (у кладбища), тер. ПОС Ракита, участок 9;

на часть (площадь 51 кв. м) земельного участка площадью 678 кв. м с кадастровым номером 53:23:2800300:25 по адресу: Новгородская область, Великий Новгород, тер. СТ Ветеран-2, участок 25;

на часть (площадь 283 кв. м) земельного участка площадью 642 кв. м с кадастровым номером 53:23:2800200:29 по адресу: Новгородская область, Великий Новгород, массив "Новая Мельница", ПОС Ракита, участок 29;

на часть (площадь 105 кв. м) земельного участка площадью 622 кв. м с

кадастровым номером 53:23:2800200:30 по адресу: Новгородская область, Великий Новгород, массив "Новая Мельница", тер. ПОС Ракита, участок № 30, - в границах согласно описанию местоположения границ публичного сервитута (приложение к настоящему постановлению).

2. Утвердить границы публичного сервитута на земли, государственная собственность на которые не разграничена, земельные участки и части земельных участков, указанные в пункте 1 настоящего постановления, согласно описанию местоположения границ публичного сервитута (приложение к настоящему постановлению).

3. Установить, что:

3.1. Срок, в течение которого использование земель, государственная собственность на которые не разграничена, земельных участков и частей земельных участков, указанных в пункте 1 настоящего постановления, в соответствии с их разрешенным использованием будет невозможно или существенно затруднено в связи с осуществлением деятельности, для обеспечения которой установлен публичный сервитут, - 60 дней со дня начала осуществления публичного сервитута ПАО "Россети Северо-Запад";

3.2. В соответствии с пунктом 4 статьи 3.6 Федерального закона от 25 октября 2001 г. № 137-ФЗ "О введении в действие Земельного кодекса Российской Федерации" плата за публичный сервитут в отношении земель, государственная собственность на которые не разграничена, земельных участков и частей земельных участков, указанных в пункте 1 настоящего постановления, не устанавливается;

3.3. Работы при осуществлении деятельности, для обеспечения которой устанавливается публичный сервитут, проводятся по графику, составляемому по мере необходимости.

4. Порядок установления зон с особыми условиями использования территории и содержание ограничений прав на земельные участки в границах таких зон установлены Постановлением Правительства Российской Федерации от 24 февраля 2009 г. № 160 "О порядке установления охранных зон объектов электросетевого хозяйства и особых условий использования земельных участков, расположенных в границах таких зон".

5. Публичный сервитут считается установленным со дня внесения сведений о нем в Единый государственный реестр недвижимости.

6. ПАО "Россети Северо-Запад" привести земли, земельные участки и части земельных участков, указанные в пункте 1 настоящего постановления, в состояние, пригодное для их использования в соответствии с разрешенным использованием согласно градостроительным регламентам территориальной зоны, в которой они расположены, в срок не позднее чем три месяца после завершения эксплуатации инженерного сооружения, для размещения которого установлен публичный сервитут.

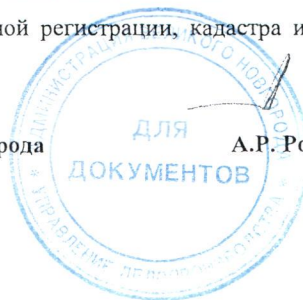
7. Комитету по управлению муниципальным имуществом и земельными ресурсами Великого Новгорода в течение пяти рабочих дней со дня принятия настоящего постановления:

7.1. Разместить настоящее постановление на официальном сайте Администрации Великого Новгорода в сети Интернет;

7.2. Направить копию настоящего постановления в Управление Федеральной службы государственной регистрации, кадастра и картографии по Новгородской области.

Мэр Великого Новгорода

А.Р. Розбаум





Приложение  
к постановлению Администрации  
Великого Новгорода  
от 29.12.2022 № 6434

### ОПИСАНИЕ МЕСТОПОЛОЖЕНИЯ ГРАНИЦ

Публичный сервитут устанавливается в целях эксплуатации объекта электросетевого хозяйства ВЛ-10  
кВ Л-4 ПС Базовая

(наименование объекта, местоположение границ которого описано (далее - объект))

#### Раздел 1

Сведения об объекте		
№ п/п	Характеристики объекта	Описание характеристик
1	2	3
1	Местоположение объекта	Российская Федерация, Новгородская область, г. Великий Новгород
2	Площадь объекта ± величина погрешности определения площади (Р ± Дельта Р)	40240кв.м. ± 125кв.м.
3	Иные характеристики объекта	<p>Публичный сервитут устанавливается в целях эксплуатации объекта электросетевого хозяйства - ВЛ-10 кВ Л-4 ПС Базовая (пункт 1 статьи 39.37 Земельного кодекса Российской Федерации). □</p> <p>Срок установления публичного сервитута - 49 лет. □</p> <p>Сервитут устанавливается в пользу публичного акционерного общества "Россети Северо-Запад". □</p> <p>Юридический адрес: 196247, г. Санкт-Петербург, площадь Конституции, дом 3, литер А, помещение 16Н, E-mail: main@pskovenergo.ru □. □. □</p> <p>Наименование объекта публичного сервитута: ВЛ-10 кВ Л-4 ПС Базовая. □</p> <p>Кадастровый район: 53:23</p>

## Раздел 2

Сведения о местоположении границ объекта					
1. Система координат <i>МСК 53 (Зона-2)</i>					
2. Сведения о характерных точках границ объекта					
Обозначение характерных точек границ	Координаты, м		Метод определения координат характерной точки	Средняя квадратическая погрешность положения характерной точки (Мт), м	Описание обозначения точки на местности (при наличии)
	X	Y			
1	2	3	4	5	6
<i>контур 1</i>					
1	578049,13	2175506,72	<i>Аналитический метод</i>	0,10	-
2	578052,32	2175510,38	<i>Аналитический метод</i>	0,10	-
3	578054,04	2175520,34	<i>Аналитический метод</i>	0,10	-
4	578062,54	2175522,14	<i>Аналитический метод</i>	0,10	-
5	578080,23	2175542,46	<i>Аналитический метод</i>	0,10	-
6	578102,20	2175567,33	<i>Аналитический метод</i>	0,10	-
7	578120,56	2175589,04	<i>Аналитический метод</i>	0,10	-
8	578140,58	2175612,01	<i>Аналитический метод</i>	0,10	-
9	578163,88	2175638,39	<i>Аналитический метод</i>	0,10	-
10	578165,63	2175658,42	<i>Аналитический метод</i>	0,10	-
11	578120,21	2175718,56	<i>Аналитический метод</i>	0,10	-
12	578073,96	2175781,55	<i>Аналитический метод</i>	0,10	-
13	578034,09	2175795,67	<i>Аналитический метод</i>	0,10	-
14	577986,53	2175811,73	<i>Аналитический метод</i>	0,10	-
15	577931,87	2175830,27	<i>Аналитический метод</i>	0,10	-
16	577889,62	2175844,89	<i>Аналитический метод</i>	0,10	-
17	577898,43	2175868,25	<i>Аналитический метод</i>	0,10	-
18	577912,52	2175902,47	<i>Аналитический метод</i>	0,10	-
19	577930,08	2175946,50	<i>Аналитический метод</i>	0,10	-
20	577911,51	2175953,91	<i>Аналитический метод</i>	0,10	-
21	577893,98	2175909,98	<i>Аналитический метод</i>	0,10	-
22	577879,84	2175875,62	<i>Аналитический метод</i>	0,10	-
23	577870,63	2175851,48	<i>Аналитический метод</i>	0,10	-
24	577850,54	2175858,48	<i>Аналитический метод</i>	0,10	-
25	577852,21	2175860,88	<i>Аналитический метод</i>	0,10	-
26	577835,77	2175872,27	<i>Аналитический метод</i>	0,10	-
27	577828,68	2175861,92	<i>Аналитический метод</i>	0,10	-
28	577776,46	2175845,66	<i>Аналитический метод</i>	0,10	-
29	577738,78	2175834,12	<i>Аналитический метод</i>	0,10	-
30	577742,89	2175814,46	<i>Аналитический метод</i>	0,10	-
31	577782,36	2175826,55	<i>Аналитический метод</i>	0,10	-
32	577834,66	2175842,83	<i>Аналитический метод</i>	0,10	-
33	577862,56	2175833,11	<i>Аналитический метод</i>	0,10	-
34	577925,39	2175811,35	<i>Аналитический метод</i>	0,10	-
35	577980,12	2175792,78	<i>Аналитический метод</i>	0,10	-
36	578027,55	2175776,77	<i>Аналитический метод</i>	0,10	-
37	578050,53	2175768,63	<i>Аналитический метод</i>	0,10	-
38	578031,40	2175746,68	<i>Аналитический метод</i>	0,10	-
39	577987,41	2175694,78	<i>Аналитический метод</i>	0,10	-
40	577951,44	2175652,77	<i>Аналитический метод</i>	0,10	-
41	577953,05	2175623,91	<i>Аналитический метод</i>	0,10	-
42	577995,93	2175673,97	<i>Аналитический метод</i>	0,10	-
43	578001,29	2175669,10	<i>Аналитический метод</i>	0,10	-
44	578014,73	2175683,91	<i>Аналитический метод</i>	0,10	-
45	578008,85	2175689,14	<i>Аналитический метод</i>	0,10	-

## Сведения о местоположении границ объекта

46	578046,57	2175733,65	Аналитический метод	0,10	-
47	578067,09	2175757,19	Аналитический метод	0,10	-
48	578105,48	2175705,27	Аналитический метод	0,10	-
49	578145,04	2175652,54	Аналитический метод	0,10	-
50	578144,53	2175646,69	Аналитический метод	0,10	-
51	578125,55	2175625,20	Аналитический метод	0,10	-
52	578105,38	2175602,07	Аналитический метод	0,10	-
53	578087,07	2175580,41	Аналитический метод	0,10	-
54	578065,19	2175555,65	Аналитический метод	0,10	-
55	578032,11	2175517,63	Аналитический метод	0,10	-
56	577991,68	2175508,51	Аналитический метод	0,10	-
57	577988,59	2175507,81	Аналитический метод	0,10	-
58	577994,09	2175496,08	Аналитический метод	0,10	-
1	578049,13	2175506,72	Аналитический метод	0,10	-
контур 2					
59	577711,25	2175808,54	Аналитический метод	0,10	-
60	577707,16	2175828,35	Аналитический метод	0,10	-
61	577655,50	2175825,52	Аналитический метод	0,10	-
62	577659,14	2175807,90	Аналитический метод	0,10	-
63	577658,95	2175805,69	Аналитический метод	0,10	-
59	577711,25	2175808,54	Аналитический метод	0,10	-
контур 3					
64	577480,28	2175795,95	Аналитический метод	0,10	-
65	577490,95	2175816,53	Аналитический метод	0,10	-
66	577435,38	2175813,62	Аналитический метод	0,10	-
67	577359,98	2175809,89	Аналитический метод	0,10	-
68	577325,87	2175808,42	Аналитический метод	0,10	-
69	577324,53	2175788,35	Аналитический метод	0,10	-
70	577360,90	2175789,91	Аналитический метод	0,10	-
71	577436,40	2175793,65	Аналитический метод	0,10	-
64	577480,28	2175795,95	Аналитический метод	0,10	-
контур 4					
72	577114,64	2175959,54	Аналитический метод	0,10	-
73	577133,84	2175976,75	Аналитический метод	0,10	-
74	577132,79	2175998,81	Аналитический метод	0,10	-
75	577128,75	2176085,18	Аналитический метод	0,10	-
76	577124,25	2176171,16	Аналитический метод	0,10	-
77	577120,35	2176251,26	Аналитический метод	0,10	-
78	577115,39	2176336,54	Аналитический метод	0,10	-
79	577052,33	2176400,57	Аналитический метод	0,10	-
80	577053,99	2176409,77	Аналитический метод	0,10	-
81	577038,74	2176493,59	Аналитический метод	0,10	-
82	577023,36	2176599,05	Аналитический метод	0,10	-
83	577008,49	2176682,83	Аналитический метод	0,10	-
84	577025,03	2176680,49	Аналитический метод	0,10	-
85	577041,22	2176680,49	Аналитический метод	0,10	-
86	577041,22	2176700,49	Аналитический метод	0,10	-
87	577026,44	2176700,49	Аналитический метод	0,10	-
88	576983,97	2176706,50	Аналитический метод	0,10	-
89	577003,62	2176595,86	Аналитический метод	0,10	-
90	577019,00	2176490,36	Аналитический метод	0,10	-
91	577033,67	2176409,77	Аналитический метод	0,10	-
92	577030,79	2176393,94	Аналитический метод	0,10	-
93	577095,86	2176327,86	Аналитический метод	0,10	-
94	577100,38	2176250,20	Аналитический метод	0,10	-
95	577104,27	2176170,15	Аналитический метод	0,10	-
96	577108,78	2176084,19	Аналитический метод	0,10	-
97	577112,81	2175997,86	Аналитический метод	0,10	-
72	577114,64	2175959,54	Аналитический метод	0,10	-

3. Сведения о характерных точках части (частей) границы объекта

Сведения о местоположении границ объекта					
Обозначение характерных точек части границы	Координаты, м		Метод определения координат характерной точки	Средняя квадратическая погрешность положения характерной точки (Мг), м	Описание обозначения точки на местности (при наличии)
	X	Y			
1	2	3	4	5	6
Часть № <u>        </u>					
-	-	-	-	-	-



ОПИСАНИЕ МЕСТОПОЛОЖЕНИЯ ГРАНИЦ

Публичный сервитут объекта электросетевого хозяйства ВЛ-10 кВ Л-4 ПС Базовая  
(наименование объекта, местоположение границ которого описано в шабле - объекте)

План границ объекта



Масштаб 1:2000

Используемые условные знаки и обозначения:

- Граница публичного сервитута
- 1 Обозначение и номер характерной точки границы публичного сервитута
- Граница муниципального образования, сведения о котором внесены в ЕГРН
- Граница населенного пункта, сведения о котором внесены в ЕГРН
- 53-11-0900106 Граница и кадастровый номер кадастрового квартала
- :123 Граница и обозначение земельного участка, сведения о котором внесены в ЕГРН

Кадастровый инженер Бармаинов А.В.  
Подпись \_\_\_\_\_

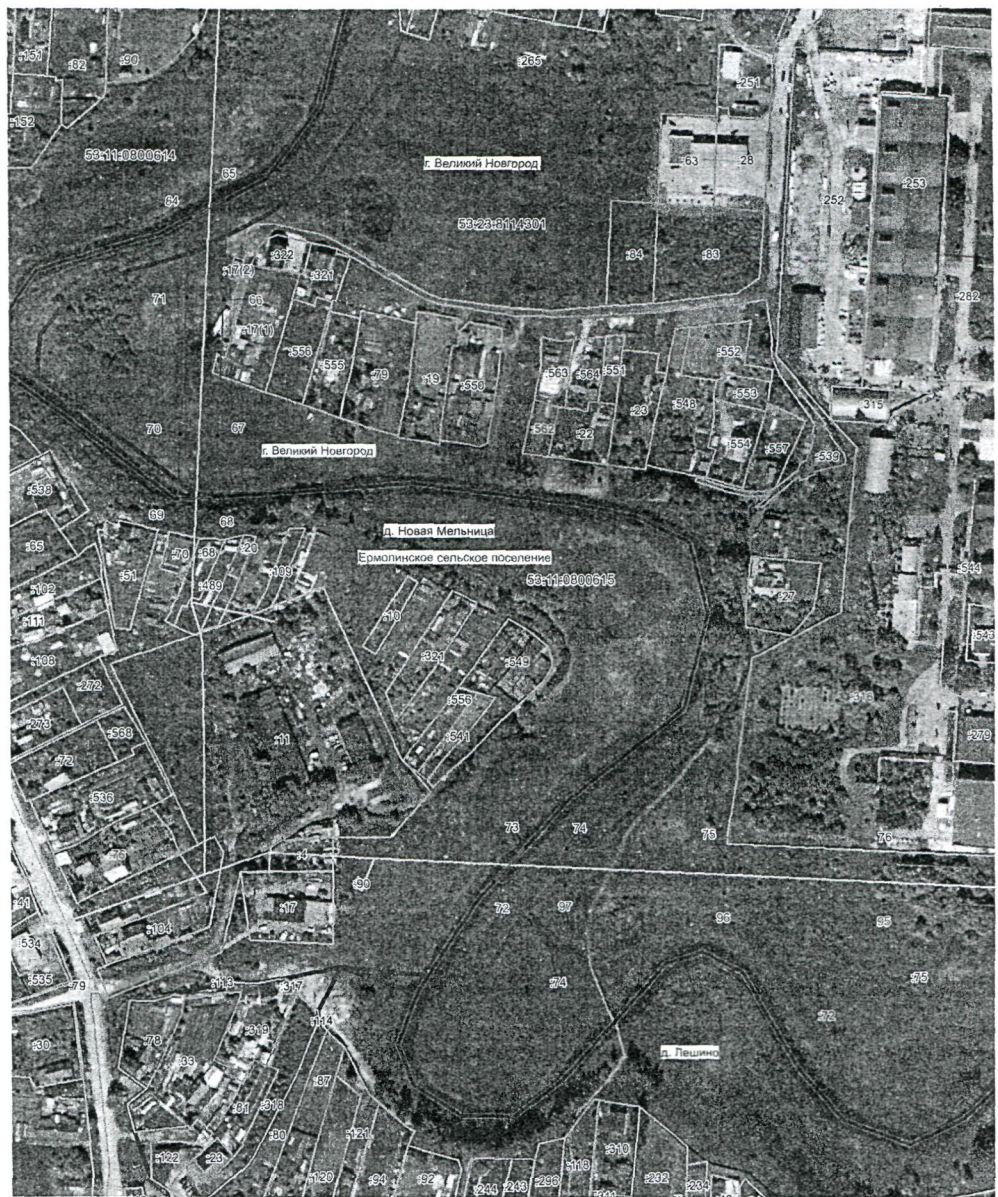
Дата 17.11.2022 Викторосин  
Место для оттиска печати (или налочки) лица, составившего описание местоположения границ объекта



ОПИСАНИЕ МЕСТОПОЛОЖЕНИЯ ГРАНИЦ

Публичный сервитут объекта электросетевого хозяйства ВЛ-10 кВ Л-4 ПС Базовая  
(наименование объекта, местоположение границ которого описано (далее - объект))

План границ объекта



Масштаб 1:2000

Используемые условные знаки и обозначения:

- Граница публичного сервитута
- 1 Обозначение и номер характерной точки границы публичного сервитута
- Граница муниципального образования, сведения о котором внесены в ЕГРН
- Граница населенного пункта, сведения о котором внесены в ЕГРН
- 53:11:0900106 Граница и кадастровый номер кадастрового квартала
- :123 Граница и обозначение земельного участка, сведения о котором внесены в ЕГРН

Кадастровый инженер  
Подпись: *Бармашов А.В.* Бармашов А.В.

Дата 17.11.2022 г.

Место для оттиска печати (при наличии) лица, составившего описание местоположения границ объекта



ОПИСАНИЕ МЕСТОПОЛОЖЕНИЯ ГРАНИЦ

Публичный сервитут объекта электросетевого хозяйства ВЛ-10 кВ Л-4 ПС Базовая  
 (наименование объекта, местоположение границ которого описано (далее - объект)

План границ объекта



Масштаб 1:2000

Используемые условные знаки и обозначения:

- Граница публичного сервитута
- 1 Обозначение и номер характерной точки границы публичного сервитута
- Граница муниципального образования, сведения о котором внесены в ЕГРН
- Граница населенного пункта, сведения о котором внесены в ЕГРН
- 53:11:0900106 Граница и кадастровый номер кадастрового квартала
- :123 Граница и обозначение земельного участка, сведения о котором внесены в ЕГРН

Кадастровый инженер  
 Подпись *Бармашов А.В.* Бармашов А.В.

Дата 17.11.2022

Место для оттиска печати (или личной) лица, составившего описание местоположения границ объекта

